

Le portrait extérieur en lumière naturelle

Méthodologies – Anecdotes de terrain



Le portrait en extérieur, c'est une approche spontanée, accessible et créative.

La lumière naturelle, imprévisible, oblige à s'adapter et c'est ce qui donne des rendus vivants et inattendus, parfois magiques.

Les ombres, les reflets, la météo, tout devient matière à improvisation.

La lumière naturelle varie en intensité, en couleur et en direction selon l'heure et la météo. Chaque situation impose une approche différente. Ces variations influencent directement l'ambiance et le rendu émotionnel de l'image.

Talent : Sattyna
100mm; 1/250s; f/2.8; 100 ISO

Le portrait extérieur en lumière naturelle

Méthodologies – Anecdotes de terrain



Ici tout était prévu avec une Daphné ensoleillée mais le ciel a tourné à l'orage. Daphné s'est abritée sous un parapluie, la lumière est devenue douce et grise. Résultat : une photo pleine de mélancolie, bien plus forte que ce qu'on avait prévu.

Talent : Daphné Huynh
90mm - 1/250s; f/3.2; ISO 400

Le portrait extérieur en lumière naturelle

Méthodologies – Anecdotes de terrain



🟡 Golden hour (lever ou coucher du soleil)
Lumière chaude, dorée, flatteuse, très recherchée.
Ombres longues et douces, effet romantique.



Un shooting avec Maud Amour au Trocadéro. RDV à 5h30 du matin pour le lever du soleil. La lumière dorée a duré 15 minutes à peine. La lumière jaune enveloppait tout son corps sans durcir les traits. C'était irréel, et il fallait être prêtes à déclencher vite.

Talent : Maud Amour Leone
100mm & 50mm; 1/125s; f/8; ISO 100

Le portrait extérieur en lumière naturelle

Méthodologies – Anecdotes de terrain



- ◆ Anticipe, arrive en avance, car la golden hour file en quelques minutes.
- ◆ La luminosité de cette heure te permet de baisser les ISO, ouvre ton diaph (f/2.8-f-4) pour capter toute la chaleur de la lumière.



Le lever de soleil, permet de profiter de la lumière intense qui suit, comme ici pour la cover de Marlène Schaff. Je savais que je profiterai de quelques éclats dorés, en plus de la luminosité du matin, pour l'éclairer un peu plus.

Talent : Marlène Schaff
35mm; 1/250s; f/3.5; ISO 100

Le portrait extérieur en lumière naturelle

Méthodologies – Anecdotes de terrain



● Blue hour (avant le lever / après le coucher du soleil)

Lumière froide, bleutée.

Pas de lumière directe du soleil, uniquement l'ambiance diffuse du ciel.



Pour un édito, la styliste a choisi Petula Goldfever et voulait un mood Hitchcockien. On a shooté juste deux minutes après le coucher du soleil. La lumière était froide, presque métallique. Cette lumière nous a poussé à nous recentrer vers une ambiance cinématographique

Talent : Petula Goldfever
80mm; 1/125s; f/2; ISO 400

Le portrait extérieur en lumière naturelle

Méthodologies – Anecdotes de terrain

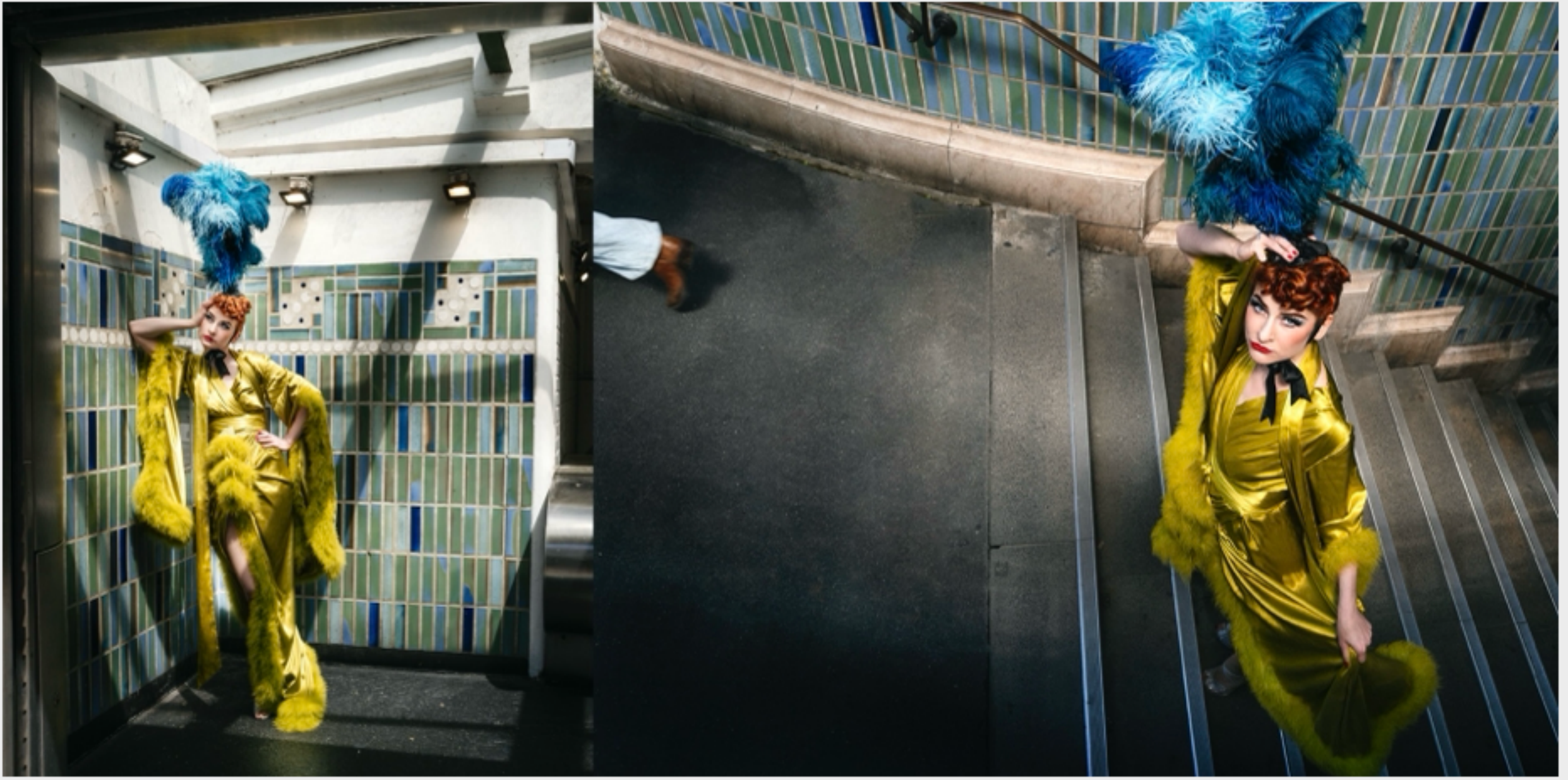


- ◆ Utilise les sources présentes (lampadaires, néon d'enseignes, fenêtres) pour renforcer le côté ciné sans flash.
- ◆ La faible intensité de lumière t'oblige à monter les ISO. Pas de panique, ça va accentuer l'effet mélancolique voir mystérieux sur tes photos.

Talent : Charlie Bouquett
50mm; 1/125s; f/2.8; ISO 800

Le portrait extérieur en lumière naturelle

Méthodologies – Anecdotes de terrain



☀ Mid-day (midi, soleil haut)

Une lumière difficile car elle est très contrastée, les ombres sont marquées.



Avec Colette Collerette, en plein midi. Trop dur dehors, alors je l'ai placée à la sortie d'une bouche de métro. J'ai utilisé les lumières et le décor que j'avais sous les yeux. Le décor urbain a transformé la séance en scène de théâtre avec projecteurs.

Talent : Colette Collerette
35mm; 1/250s; f/11; ISO 100

Le portrait extérieur en lumière naturelle

Méthodologies – Anecdotes de terrain



- ◆ En plein midi, cherche des zones d'ombre ouvertes où la lumière est indirecte mais encore présente (entrée de porche, sous un feuillage, contre un mur clair).
- ◆ Utilise un diffuseur ou un réflecteur pour casser les ombres
- ◆ Joue avec des ombres marquées pour un effet graphique

Talent : Zelia Rose
35mm; 1/125s; f/13; ISO 100

Le portrait extérieur en lumière naturelle

Méthodologies – Anecdotes de terrain



☁ Temps couvert

Lumière diffuse, homogène, flatteuse pour la peau.

Pas d'ombres dures, ambiance neutre mais idéale pour les expressions naturelles.



Avec La Big Bertha au cirque Romanès, il pleuvait. Impossible de reporter. On se dit « tant pis, on y va ». Ça changeait toute l'énergie : la pluie amenait une tension, un drama, et ça renforçait son personnage de femme forte au cirque. Un grand soleil n'aurait pas du tout eu le même impact. La météo a nourri la séance au lieu de l'annuler.

Talent : La Big Bertha - Rose Bouglionne
50mm; 1/125s; f/8; ISO 200

Le portrait extérieur en lumière naturelle

Méthodologies – Anecdotes de terrain



- ◆ Quand c'est couvert, imagine que le ciel devient ta softbox géante : lumière uniforme, hyper flatteuse. Et si tu joues avec l'ambiance (pluie, vent, gris), ça donne direct du caractère à ton image.
- ◆ Prend avec toi des accessoires tels que gélatine de couleur, cul de bouteille, tissus, pour enrichir ta photo.
- ◆ Monte les ISO et baisse ta vitesse pour accentuer le drama de l'histoire.

Talent : Séléné du Styx
45mm; 1/100s; f/5; ISO 800

Le portrait extérieur en lumière naturelle

Méthodologies – Anecdotes de terrain



📌 Choix du lieu

Lieu neutre vs. lieu chargé (murs texturés, feuillage, escaliers, vitrines...)

L'importance de la couleur et de la cohérence visuelle (vêtements, arrière-plan)

Utilise les éléments perturbateurs (passants, véhicules, lumières de la ville)

Repérage en amont : Google Maps, repérages à pied, photos tests à différentes heures

Talent : Maud Amour Leone
35mm; 1/125s; f/3.2; ISO 800

Le portrait extérieur en lumière naturelle

Méthodologies – Anecdotes de terrain



Shooting prévu dans le métro avec Mamzelle Viviane mais en route, on tombe sur les anneaux olympiques. C'était d'actualité, on a profité du décor, et les images ont circulé partout.

- ◆ Change tes plans et tes idées même au dernier moment.
- ◆ Accumule les clics, ça peut toujours servir.

Talent : Mamzelle Viviane
40mm; 1/125s; f/9; ISO 100

Le portrait extérieur en lumière naturelle

Méthodologies – Anecdotes de terrain



📌 Avant la séance

Briefing avec le modèle, moodboard, tenues.

Check matériel : optiques légères, batterie, réflecteur, diffuseur. Prépare ta « guitoune » de chef op.



Pour ne pas m'encombrer, je ne prends pas toujours mon réflecteur. Le capot clair d'une voiture garée fait parfaitement le job.

📌 Pendant la séance

Gère la lumière en temps réel, oriente le sujet, tourne autour de ton model, dialogue. Laisse place à l'improvisation.

Talent : Mariana Benenge
45mm; 1/250s; f/4; ISO 400

Le portrait extérieur en lumière naturelle

Méthodologies – Anecdotes de terrain



Propose des poses mais demande aussi les idées de ton modèle. Ici, Sattyna s'est amusée à refaire un catwalk de défilé en plein couloirs de métro, et c'est devenu la meilleure image de la série. Le dialogue change tout.

Talent : Sattyna
45mm, 125s; f2.5; ISO 400

Le portrait extérieur en lumière naturelle

Méthodologies – Anecdotes de terrain



- ◆ Ouvre le diaph en grand ($f/2$ ou $f/2.8$) pour du flou d'arrière-plan.
- ◆ Monte les ISO si nécessaire, ça donne un grain vintage très en vogue.
- ◆ un grand classique : mise au point sur les yeux : ce sont eux qui racontent.

Talent : Pierre Vaxelaire
80mm; 1/125s; $f/2.8$; ISO 400

Le portrait extérieur en lumière naturelle

Méthodologies – Anecdotes de terrain



Photographie dans toutes les conditions (pluie, soleil, nuages). Rate. Réussi.

Travaille avec des modèles de tous niveaux. Apprend à écouter. Ose. Observe la lumière et ton environnement plus que la technique.

Inspire-toi des professionnels de l'image sans copier.

Je me suis formée en photographiant mes amies(i) dès le lycée, avec juste un boîtier argentique. Puis je filais en chambre noire dans ma salle de bain pour développer et tirer mes films. Beaucoup de ratés, mais c'est là que j'ai compris qu'observer la lumière valait plus que régler un boîtier.

Talent : Mara De Nudée - Sattyna
150mm; 1/60s; f/8; ISO 100

Le portrait extérieur en lumière naturelle

Méthodologies – Anecdotes de terrain



La lumière naturelle n'est pas un obstacle mais une matière à sculpter.

Prépare, observe, improvise.

Voie la lumière avant même de photographier.

Le dialogue photographe-modèle est la clé.

Talent : Mara De Nudée - Sattyna
80mm; 1/125s; f/5; ISO 100

Le portrait extérieur en lumière naturelle

Méthodologies – Anecdotes de terrain



Un soir, après une longue journée de shoot, j'ai attrapé le dernier rayon de soleil.

La complicité des modèles et le dialogue que j'entretiens avec elles ont permis des images originales.

Talent : Sattyna
35 mm; 1/125s; f/8; ISO 100